

Prehľad potenciálnych účinných látok proti vektorom (zdroj EPPO 2002)

- alfa-cypermethrin, azadirachtin, beta-cyflutrin, bifentrin, buprofezin, **deltametrin**, esfenvalerat, etofenprox, flufenoxuron, **lambda-cyhalotrin**, rotenón, tralometrin;
- + **cyantraniliprole, cypermethrin, flupyradifurone** (tučným písmom sú vyznačené účinné látky autorizované v SR proti cikádkam na viniči).
- Preferujú sa postreky proti prezimovaným vajičkám alebo v období jarného liahnutia.

AutORIZOVANÉ PRÍPRAVKY NA OCHRANU RASTLÍN V SR PROTI CIKÁDKAM NA VINIČI (k 15.7.2025)

SIVANTO ENERGY

- Účinné látky Deltamethrin + Flupyradifurone
- Pôsobí systémovo, kontaktne a požerovo
- Proti cikáde viničovej
- Dávka 0,4 l/ha
- Množstvo vody: 100-1200 l/ha
- Maximálny počet aplikácií: 2-x za rok
- Minimálny interval medzi aplikáciami: 14 dní
- Prípravok aplikujte podľa signalizácie alebo pri zistení výskytu **v rastovom štádiu od celkom vyvinutej metliny po koniec vývoja súkvetia (BBCH 57-59) a od začiatku vývoja plodov po začiatok zretia (BBCH 70-81)**.
- Aplikácia musí byť vykonaná najneskôr 10 dní pred začiatkom fázy kvitnutia plodiny. Po fáze kvitnutia je aplikácia opäť možná.
- Listy viniča ošetrené prípravkom SIVANTO ENERGY nesmú byť použité na potravinárske a ani na krmné účely!
- Použitie na vinič sa nevzťahuje na produkciu samotných hroznových semien, či už za účelom produkcie oleja, múky alebo iných produktov z nich.

SIVANTO PRIME

- Účinná látka Flupyradifurone – listový systémový insekticíd s kontaktným účinkom na hmyz + tiež príjem účinnej látky cicaním; Hmyz zastavuje 1-2 hodiny po intoxikácii príjem potravy a insekticídny účinok je viditeľný 1 deň po aplikácii. Insekticídny účinok pretrváva 4-6 týždňov.
- Proti cikádkam
- Dávka 0,5 l/ha
- Dávka vody: 400 – 1000 l/ha.
- Maximálny počet aplikácií: 1-x za rok.
- Prípravok aplikujte podľa signalizácie **od rastovej fázy celkom vyvinutej metliny do začiatku zretia bobúľ (BBCH 57 – 81)**.

EXIREL

- Účinná látka Cyantraniliprole
- Pôsobí ako kontaktný a požerový jed
- Účinkuje ovicídne a ovi-larvicídne a ničí všetky larválne štádia a dospelých jedincov.
- Proti cikádkam
- Dávka 0,72-0,9 l/ha
- Maximálny počet aplikácií: 2-x za rok
- Interval medzi aplikáciami: 7-14 dní
- Dávka vody: 500-1200 l / ha
- Ošetrte postrekom **na začiatku kladenia vajíčok pred výskytom prvých lariev v rastovom štádiu od začiatku vývoja plodov po fázu mäknutia bobúľ (BBCH 71-85).**

SHERPA 100 EW a CYPERFOR 100 EW (dopoužívanie do 30.4.2025)

- Účinná látka Cypermethrin
- Pôsobí ako dotykový a požerový jed
- Proti cikádkam
- Dávka 0,17 l / 10 000 m² LWA (leaf wall area = plocha listovej steny)
- prepočet LWA: ošetrová výška koruny (m) x 2 x 10 000m² / šírka medziriadkov, napr. 1 m x 2 x 10 000 m² / 2 m = 10 000 m²
- Dávka vody: 300-500 l/ha
- Maximálny počet aplikácií v plodine: 2-x za rok
- Interval medzi aplikáciami 21 dní
- Aplikujte od štádia, keď je **metlina jasne viditeľná až do štádia keď je metlina celkom vyvinutá a kvety sú oddelené (BBCH 53 – BBCH 57), neskôr od štádia začiatku ovisania strapca (BBCH 73) do štádia mäknutia bobúľ (BBCH 85).**

SENTINEL, KARATE ZEON 5 CS, NINJA ZEON 5 CS a VAZTAK PRO

- Autorizované ako minoritné použitie
- Účinná látka lambda-Cyhalothrin
- Pôsobí ako dotykový a požerový jed
- Proti drozofile japonskej a cikáde viničovej (*Scaphoideus titanus*)
- Dávka 0,15 l/ha
- Dávka vody 800-1000 l/ha. Aplikujte prípravok vo viniči maximálne 2-x za vegetačnú sezónu v intervale minimálne 10 dní.
- **Aplikujte pri výskyte škodlivého činiteľa, resp. pri prekročení jeho prahu škodlivosti, alebo na základe signalizácie.**
- Listy viniča ošetrované nesmú byť použité na potravinárske účely!

FLIPPER

- Autorizované ako minoritné použitie
- Účinná látka Fatty acids C7-C18 and C18 unsaturated potassium salts CAS (67701-09-1)

- Pôsobí kontaktne na vajíčka, čerstvo vyliahnutých a dospelých škodcov
- Proti roztočcom a cikáde viničovej (*Scaphoideus titanus*)
- Dávka max. 10,0 l/ha (koncentrácia 1-2- %)
- Aplikujte prípravok vo viniči maximálne 4-x za vegetačnú sezónu.
- **Aplikujte pri výskyte škodlivého činiteľa, resp. pri prekročení jeho prahu škodlivosti, alebo na základe signalizácie.**

Malospotrebitel'ské balenia

- Proti cikádkam

SANIUM AL a SANIUM ULTRA SYSTEM AL (flupyradifurone 0,08 g/l)

- Dávka maximálne 120 ml/m²
- Termín aplikácie: **Prípravok aplikujte po kvitnutí od začiatku vývoja plodu do rastového štádia začiatku zretia bobúľ (BBCH 71 - 81).**
- Maximálny počet aplikácií: 2-x za vegetačné obdobie
- Interval medzi aplikáciami: 14 dní
- **Neaplikujte prípravok počas kvitnutia!**
- **Listy viniča ošetrené prípravkom SANIUM AL nesmú byť použité na potravinárske účely!**

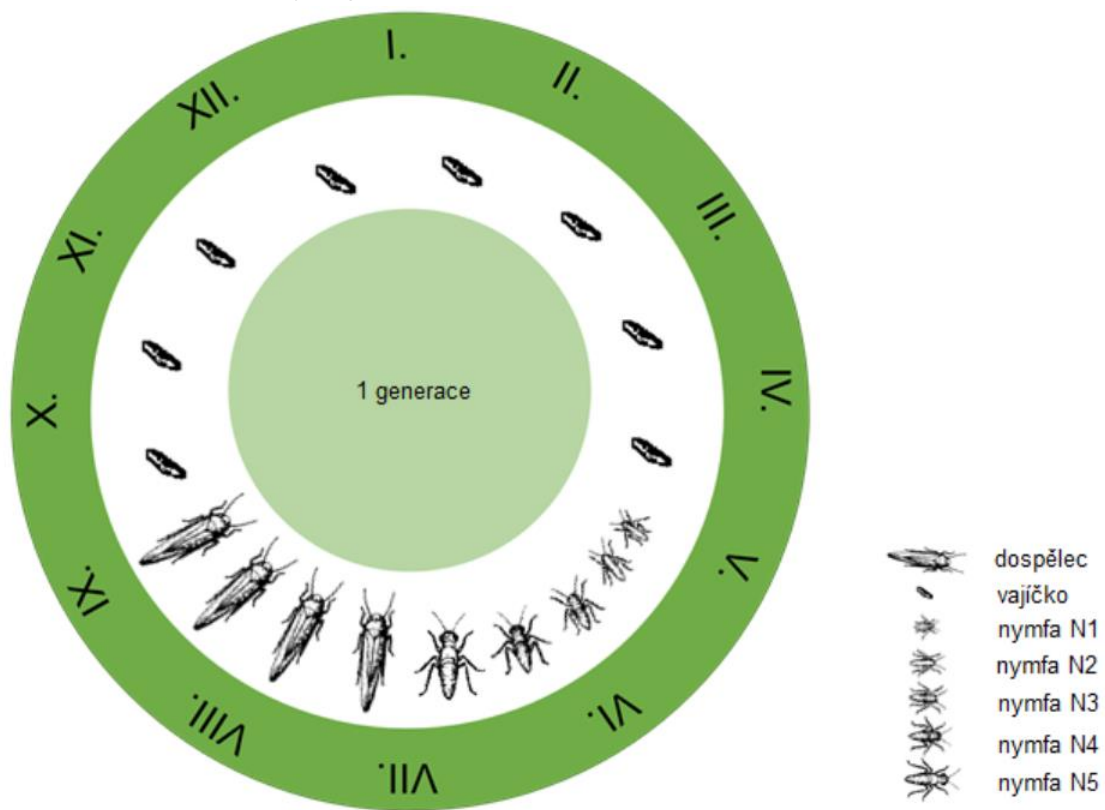
SANIUM SYSTEM a SANIUM ULTRA SYSTEM (flupyradifurone 25 g/l)

- Dávka 40 ml/10 l vody/100 m²
- Počet aplikácií: maximálne 2-x za vegetáciu
- Interval medzi aplikáciami: 14 dní
- **Prípravok aplikujte od fázy, keď je metlina úplne vyvinutá až po začiatok zretia (BBCH 57-81).**

PYREGARD (na výnimku MPRV SR)

- **Aktuálna výnimka je udelená na obdobie 25.3.-22.7.2025.**
- Účinná látka pyrethríny
- Pôsobí ako dotykový a požerový jed
- Proti *Scaphoideus titanus*
- Dávka 0,75 l/ha
- Dávka vody: 800 – 1000 l/ha
- Maximálny počet aplikácií: 2-x za rok
- Interval medzi aplikáciami: 7 dní.
- **BBCH 71-79 (v rastovom štádiu od začiatku vývoja plodov po fázu, keď sa väčšina bobúľ dotýka)**
- Aplikujte navečer a pri nižších teplotách. Použite dostatočný objem vody a tlak tak, aby boli rastliny dobre pokryté postrekom, predovšetkým spodná strana listov.
- Povolený aj do vinohradov v ekologickej poľnohospodárskej výrobe.

Scaphoideus titanus – vývojové štádiá a ročné obdobia



Zdroj: ÚKZÚZ

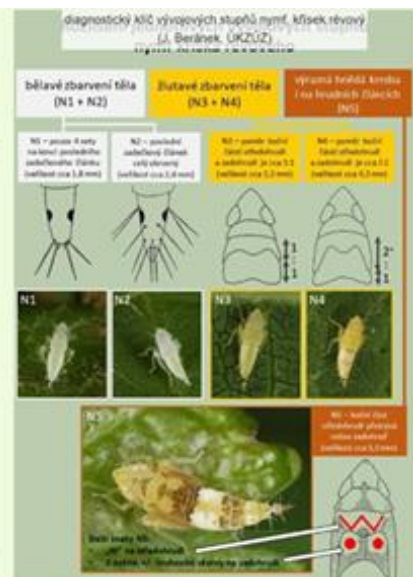
Scaphoideus titanus – vývojové štádiá

Kdy je křísek révový schopen přenosu?

- N1 = není schopna GFDP ani nasát
- N2 = schopna nasát GFDP, neschopna přenosu
- 4-5 týdnů inkubační doba GFDP v těle kříška
- N3 = někdy teoreticky schopna přenosu GFDP
- N4 = přenos GFDP
- N5 = přenos GFDP
- dospělec = přenos GFDP
- po infikování vektorem celý život

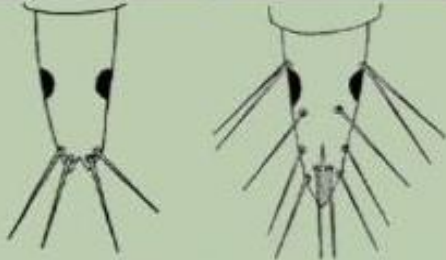
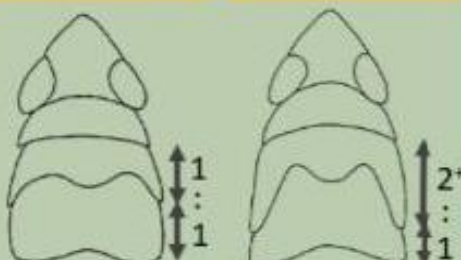




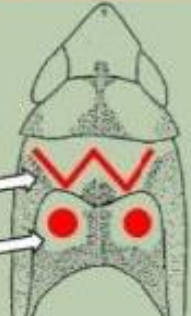
Kdy je vhodné ošetřit?

- při výskytu prvních N4; diagnostika vývojových stadií

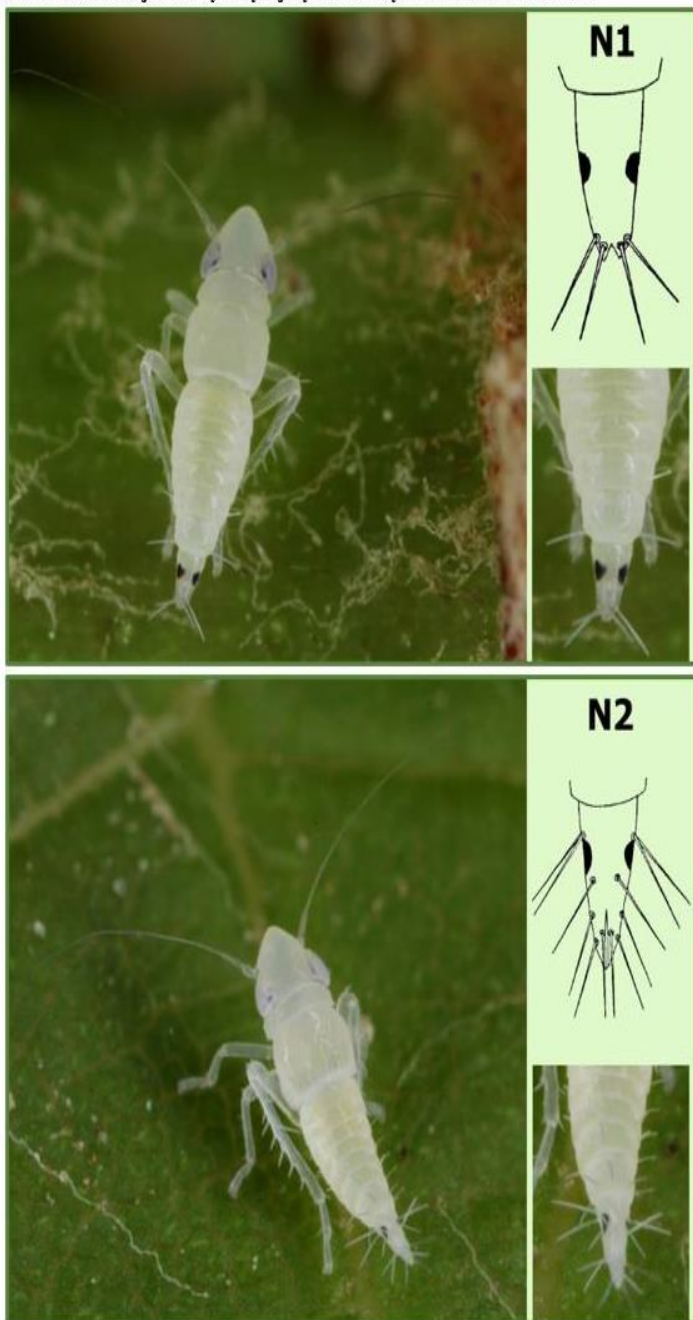


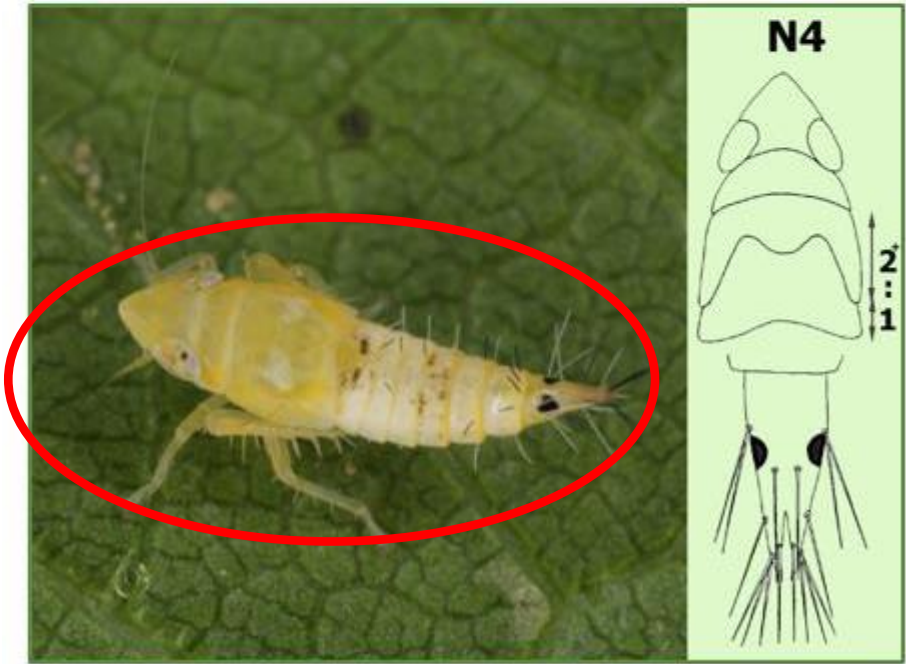
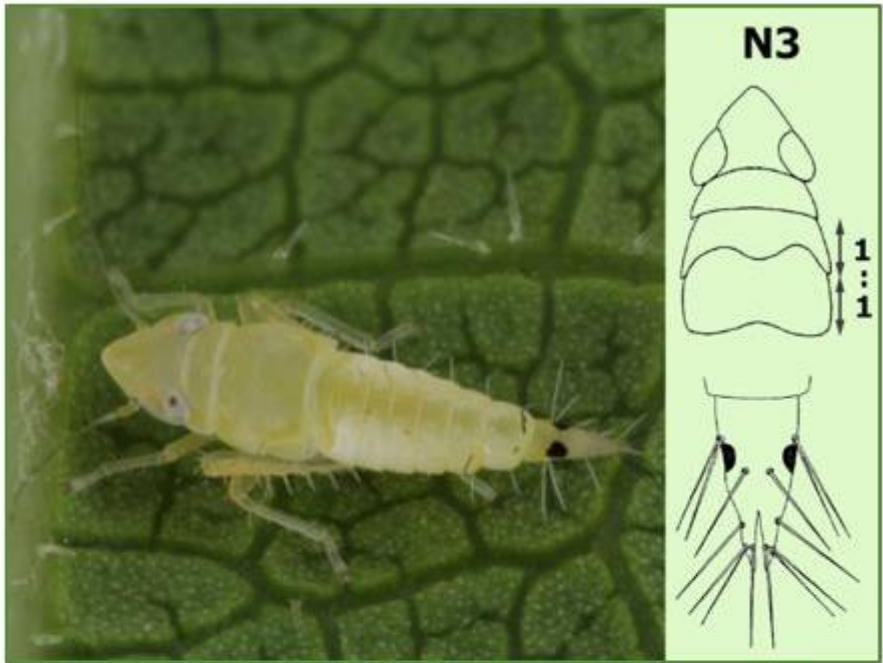
Zdroj: ÚKZÚZ

Rozlišení vývojových stádií

bělavé zbarvení těla (N1 + N2)		žlutavé zbarvení těla (N3 + N4)		výrazná hnědá kresba i na hrudních člancích (N5)
N1 – pouze 4 sety na konci posledního zadečkového článku (velikost cca 1,8 mm)	N2 – poslední zadečkový článek celý obrvený (velikost cca 2,4 mm)	N3 – poměr boční části středohruď a zadohruď je cca 1:1 (velikost cca 3,3 mm)	N4 – poměr boční části středohruď a zadohruď je cca 2:1 (velikost cca 4,3 mm)	
				
				
				N5 – boční část středohruď překrývá celou zadohruď (velikost cca 5,5 mm)
				
				Další znaky N5: • „W“ na středohruď • 2 světlé, +/- kruhové skvrny na zadohruď

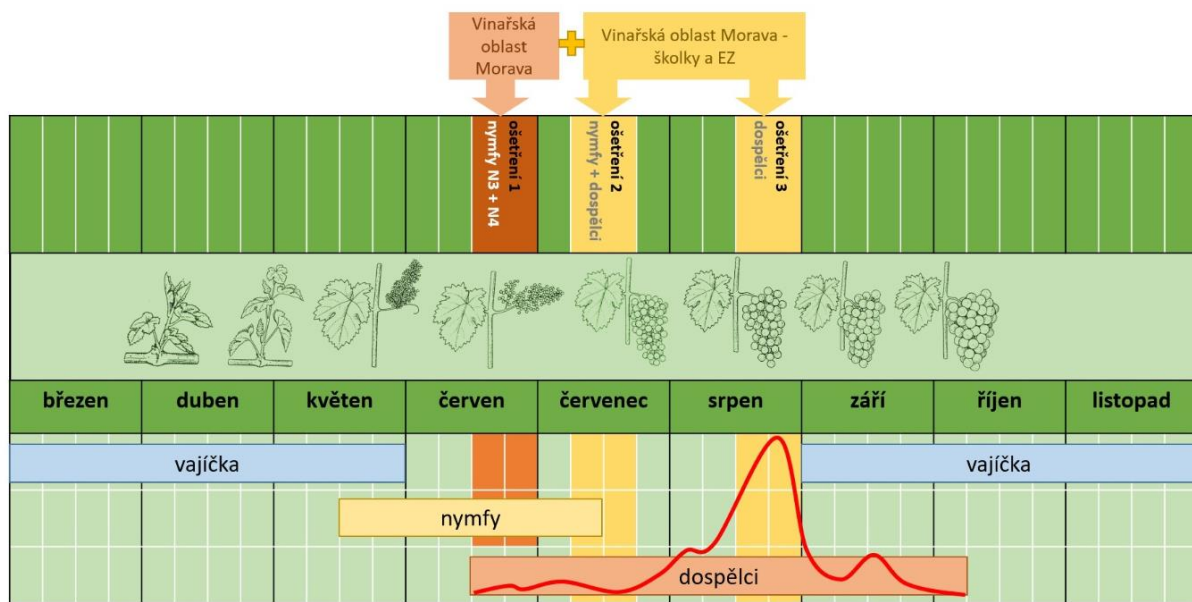
Obr. 1–5 Přehled jednotlivých vývojových stadií nymf/larev kříška révového





Zdroj: ÚKZÚZ

Scaphoideus titanus – vývojové štádia a ochrana



Zdroj: ÚKZÚZ

Sumárny prehľad prípravkov

Spolu sú odporúčané 2 až 3 ošetrenia. Číslo v zátvorke v prvom stĺpci uvádza vhodnosť prípravku v poradí ošetrení.

Označenie ** znamená povolenie použitia aj v šetrnom hospodárení.

Podžltené prípravky sú povolené do ekologického poľnohospodárstva.

Prípravok (ošetrenie č.)	Účinná látka	Spôsob účinku	Rastová fáza (BBCH)	Obdobie (orientačne)
** SIVANTO PRIME (1,2)	Flupyradifurone	pôsobí systémovo (nymfy, dospelce)	od rastovej fázy celkom vyvinutej metliny, do začiatku zretia bobúľ (BBCH 57 – 81)	máj až júl
SIVANTO ENERGY (1,2)	Deltamethrin + Flupyradifurone	pôsobí systémovo, kontaktne a požerovo (nymfy, dospelce)	celkom vyvinutá metlina po koniec vývoja súkvetia (BBCH 57-59) a od začiatku vývoja plodov po začiatok zretia (BBCH 70-81)	máj a polovica júna až júl
** EXIREL (1,2)	Cyantraniliprole	pôsobí ako kontaktný a požerový jed, účinkuje ovicídne a ovi-larvicídne a ničí všetky larválne štádia a dospelých jedincov (vajíčka, nymfy, dospelce)	na začiatku kladenia vajíčok pred výskytom prvých lariev, v rastovom štádiu od začiatku vývoja plodov po fázu mäknutia bobúľ (BBCH 71-85)	polovica júna až júl – august
** FLIPPER (1, 2)	Fatty acids C7-C18 and C18 unsaturated potassium salts CAS (67701-09-1)	pôsobí kontaktne na vajíčka, čerstvo vyliahnutých a dospelých škodcov (vajíčka, nymfy, dospelce)	aplikujte pri výskyte škodlivého činiteľa, resp. pri prekročení jeho prahu škodlivosti, alebo na základe signalizácie	polovica júna až júl – august
SHERPA 100 EW + CYPERFOR 100 EW (do 30.4.2025) (2,3)	Cypermethrin	pôsobí ako dotykový a požerový jed (nymfy, dospelce)	metlina jasne viditeľná až do štádia keď je metlina celkom vyvinutá a kvety sú oddelené (BBCH 53 – BBCH 57), neskôr od štádia začiatku ovísania strapca (BBCH 73) do štádia mäknutia bobúľ (BBCH 85)	prvá polovica mája a júl až august
SENTINEL + KARATE ZEON 5 CS + NINJA ZEON 5 CS + VAZTAK PRO (2,3)	lambda-Cyhalothrin	pôsobí ako dotykový a požerový jed (dospelce)	pri výskyte škodlivého činiteľa	júl až august
** PYREGARD (2,3) (iba na výnimku MPRV SR!)	Pyrethríny	pôsobí ako dotykový a požerový jed (dospelce)	v rastovom štádiu od začiatku vývoja plodov po fázu, keď sa väčšina bobúľ dotýka (BBCH 71-79)	júl až august